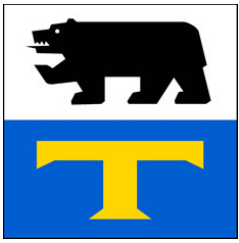


BAU AG TEUFEN ▲ 071 333 18 53 ▲ BAUAGTEUFEN@BLUEWIN.CH

ÜBERBAUUNG  
HECHTMÜHLE TEUFEN AR



EUFEN AR



STEUERGÜNSTIG

BAUPLATZ

PERSPEKTIVE NORDEN



ZENTRUM





PERSPEKTIVE SÜDEN





NORDOSTANSICHT



SÜDOSTANSICHT

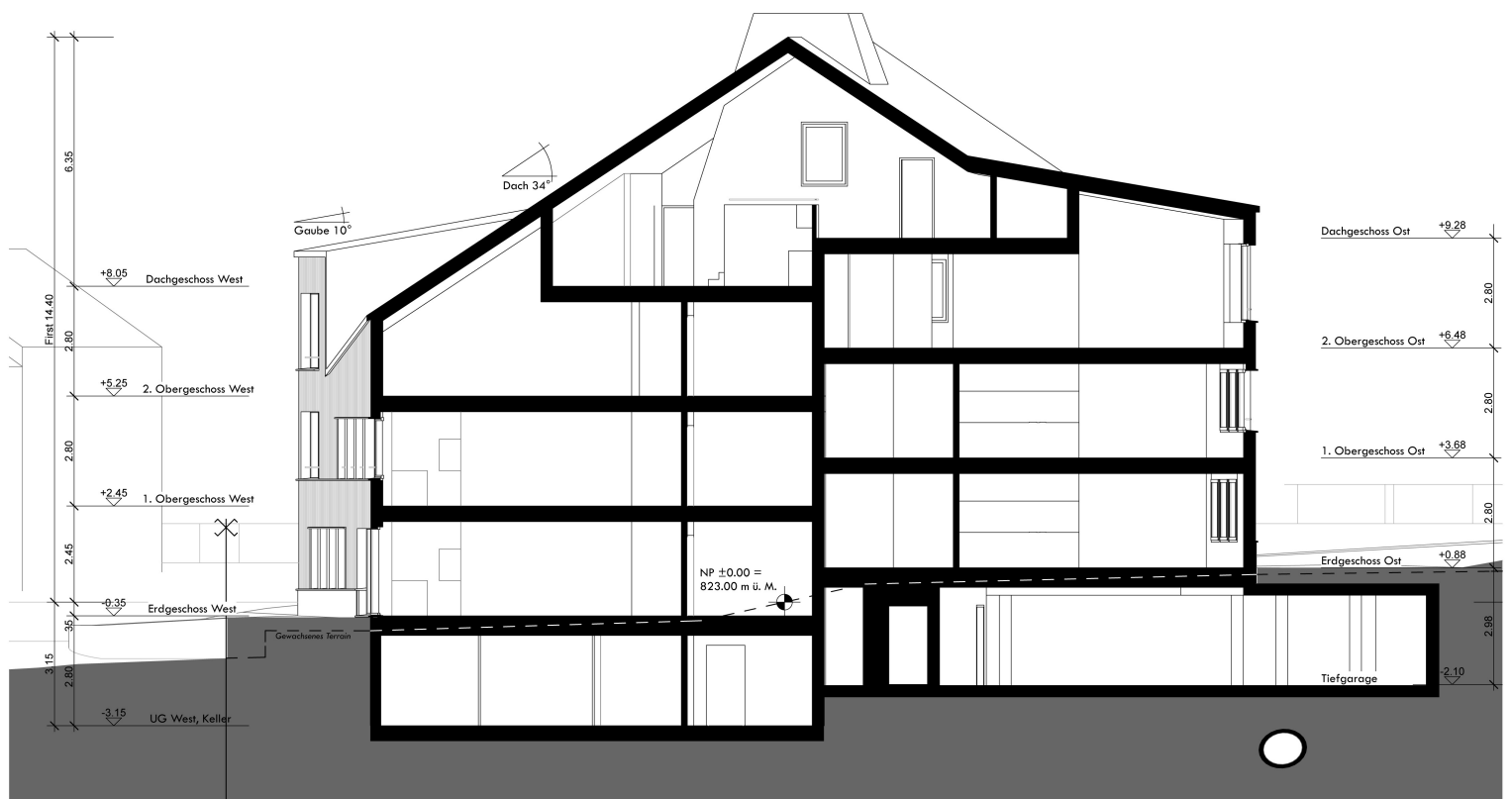




SÜDWESTANSICHT

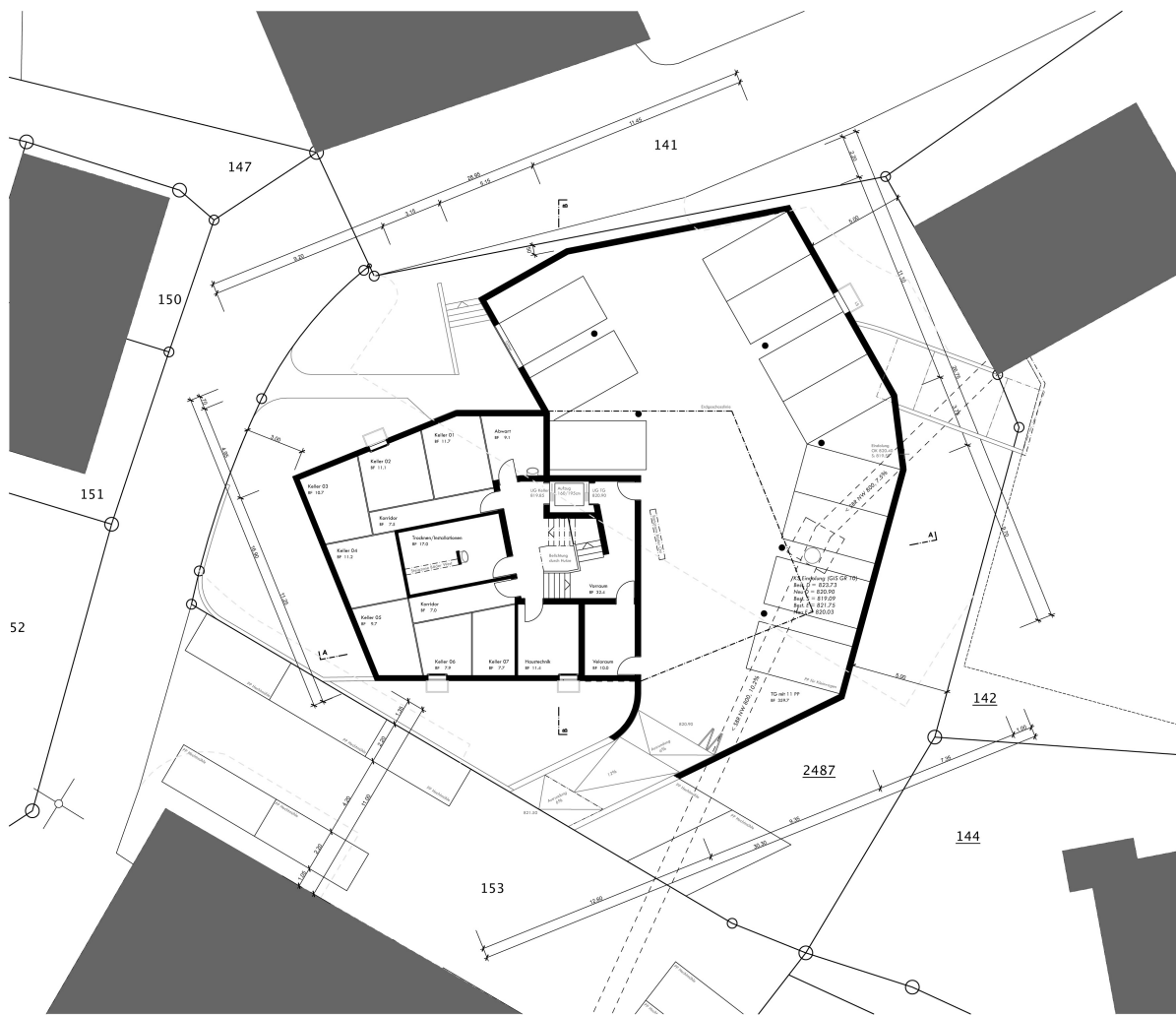


# SCHNITT A



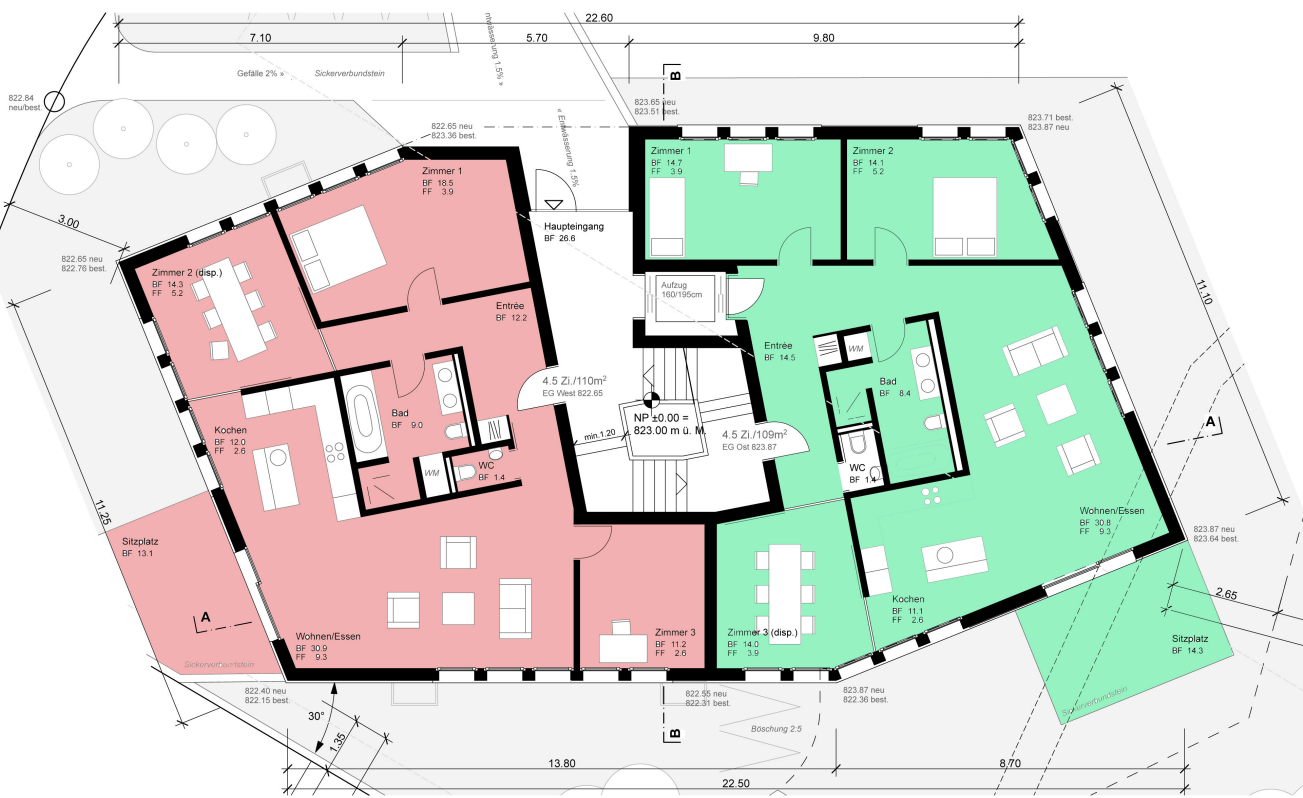






EG West mit Sitzplatz Sfr. 720'000.00  
110 m<sup>2</sup>

EG Ost mit Sitzplatz Sfr. 730'000.00  
109 m<sup>2</sup>



**1. OG West Loggia** Sfr. 876'000.00  
**4.5 Zimmer<sup>2</sup>**  
**124 m**

**1. OG Ost Loggia** Sfr. 728'000.00  
**3.5 Zimmer**  
**109 m<sup>2</sup>**



2. OG West Loggia Sfr. 830'000.00  
 3.5 Zimmer  
 115 m<sup>2</sup>

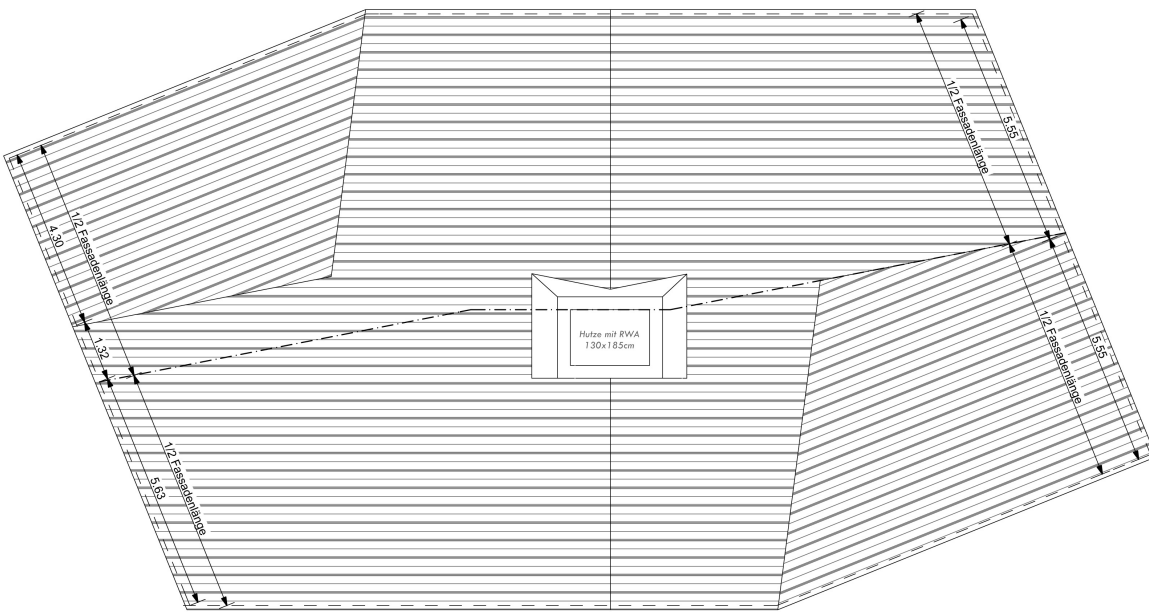
2. OG Ost Sfr. 728'000.00  
 3.5 Zimmer  
 109 m<sup>2</sup>



Dachgeschoss Sfr. 917'000.00  
 3.5 Zimmer  
 126 m<sup>2</sup>



# DACHAUFSICHT





Schallschutz	Schlafräume seitlich vom Gebäude werden mit Schallschutzfenstern ausgestattet. Die Trennwände zu den angrenzenden Wohnungen sowie die Aussenwände sind massiv und schützen deshalb vor Schall.
Fenster	Kunststofffenster mit Isolierverglasung Fenster mit Zuziehgriffen Loggias und Terrassen werden mit Hebeschiebetüren ausgestattet Elektrische Verbundraffstoren bei sämtlichen Fenstern In den ebenerdigen Wohnungen werden Fenster mit abschliessbaren Griffen, Pilzkopfbeschlägen und Verbundssicherheitsglas verbaut.
Keller	Zu jeder Wohnung gehört ein grosszügiges Kellerabteil mit Stromanschluss im Untergeschoss. Der Strom läuft jeweils direkt auf den Wohnungszähler.
Garage	Das Haus ist über einen Direktzugang über die Garage verbunden. Das Garagentor lässt sich über Sensor und Funksteuerung bedienen.
Rollstuhl	Das Gebäude ist rollstuhlgängig. Sollte eine Wohnung rollstuhlgängig gemacht werden, kann dies selbstverständlich mit uns besprochen werden.
Bodenbeläge	Die Wahl der Bodenbeläge ist grundsätzlich Ihnen überlassen. In den Wohnräumen sind hochwertige Parkettböden der mittleren Preiskategorie geplant. Die Küche und das Bad/Dusche/WC werden mit Keramikplatten der selbigen Preisklasse erstellt, sollten keine Änderungswünsche verlangt werden.
Wandbeläge	Weisser Abrieb
Küche	Granitabdeckung Geschirrspüler Dampfgarer Backofen Kühlschrank mit separaten Gefrierschrank Dunstabzugshaube mit Aktivkohlefilter Edelstahlbecken Spülmischer mit Auszugbrause Abfalltrennsystem Unterbauleuchten und Deckenspots

## Nassräume

Schallisolierte Badewanne  
Dusche mit Plattenbelag  
Doppellavabo mit Spiegelschränke  
Unterschrank bei Lavabo  
Wandklosett

## Loggia/Sitzplatz

Breite elektrische Sonnenmarkisen  
Zementschrittplatten  
Licht  
Steckdose

## Multimedia

In jedem Zimmer eine Multimediadose

**Vorbehalt: Dieser Prospekt ist kein Vertragsbestandteil.  
Abweichungen vom Baubeschrieb zu den tatsächlichen  
Begebenheiten am Bau können entstehen. Sämtliche Flächenmasse  
sind Zirka-Masse.**